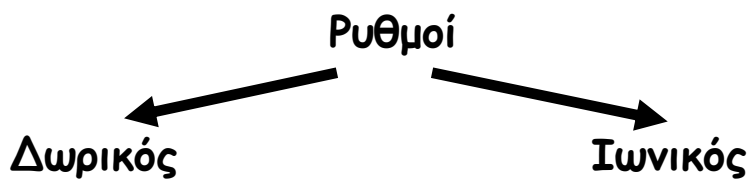


Η τέχνη της αρχαϊκής εποχής

7^{ος} και 6^{ος} αιώνας π.Χ.

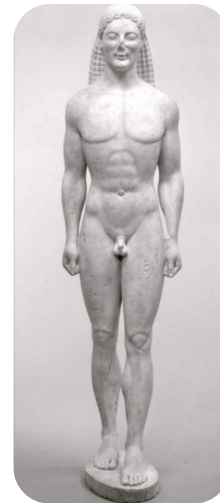
- Οικονομική ανάπτυξη του ελληνικού κόσμου
- Λαμπρά κτήρια
- Εντυπωσιακοί ναοί



Αγάλματα

Κούροι

- Γυμνοί άνδρες
- Χέρια κολλημένα στο πλάι
- Το ένα πόδι πιο μπροστά από το άλλο



Κούρος

Κόρες

- Νεαρές γυναίκες
- Ελαφριά ρούχα
- Καλοχτενισμένες



Κόρη

Εμπόριο

- Αναπτύχθηκε
- Ανάγκη αποθήκευσης - ανάπτυξη αγγειοπλαστικής

Μελανόμορφος ρυθμός
(μαύρο χρώμα)

Ερυθρόμορφος ρυθμός
(κόκκινο χρώμα)



Σκηνές από μυθολογία και ιστορία

Περίληψη μαθήματος

Οι ναοί που χτίζονται την αρχαϊκή εποχή έχουν δωρικό ή ιωνικό ρυθμό. Από τα έργα της γλυπτικής ξεχωρίζουν οι κούροι και οι κόρες. Τα αγγεία είναι μελανόμορφα ή ερυθρόμορφα.

Ερωτήσεις

- α) Οι αρχαίοι Έλληνες στα αρχαϊκά χρόνια έχτιζαν τους ναούς τους με δύο ρυθμούς. Ποιοι ήταν και τι γνωρίζεις για αυτούς;
- β) Ποια μορφή είχαν τα αγάλματα εκείνης της εποχής;
- γ) Τι γνωρίζεις για τους κούρους και τις κόρες;
- δ) Ποια μορφή παίρνουν τα αγγεία στην αρχαϊκή εποχή;
- ε) Μπορείς να εξηγήσεις πώς παίρνουν τα αγγεία την ονομασία τους;
- στ) Ποιος είναι ο αγαπημένος σου ρυθμός, ο ιωνικός ή ο δωρικός;
- ζ) Φαντάσου ότι ζεις στα αρχαϊκά χρόνια και πρέπει να αγοράσεις ένα αγγείο. Τι θα προτιμούσες ένα ερυθρόμορφο ή ένα μελανόμορφο και γιατί;

